

STAVEBNÍ UZÁVĚR FRD IV BEZ PO

Jednokřídlový stavební uzávěr FRD IV jsou ocelové dveře bez PO. Jsou určeny do vnitřních i obvodových stavebních otvorů pro civilní i průmyslovou výstavbu. Dveře mají výborné zvukové i tepelné izolační vlastnosti. Jsou vhodné zejména do plášťů budov. Dveře vynikají svou spolehlivostí a tepelnými a izolačními vlastnostmi. Plášť dveří je tvořen plechem o tloušťce 1,25 mm.



> PROVEDENÍ

- jednokřídlové do rozměru 1200/2500mm

Možnost provedení individuálních řešení i ve větších rozměrech

- Panty KL 03.1.1
- s větrací mřížkou
- prosklení 1/3, 2/3 nebo 3/3 plochy dveří
- zvukově izolační (zvukový útlum $R_w = 45\text{dB}$)

> TYPY VÝROBKŮ

- nezateplené
- zateplené
(s koeficientem prostupu tepla $U = 1,4 \text{ W/ m}^2\text{K}$)

> POVRCHOVÁ ÚPRAVA

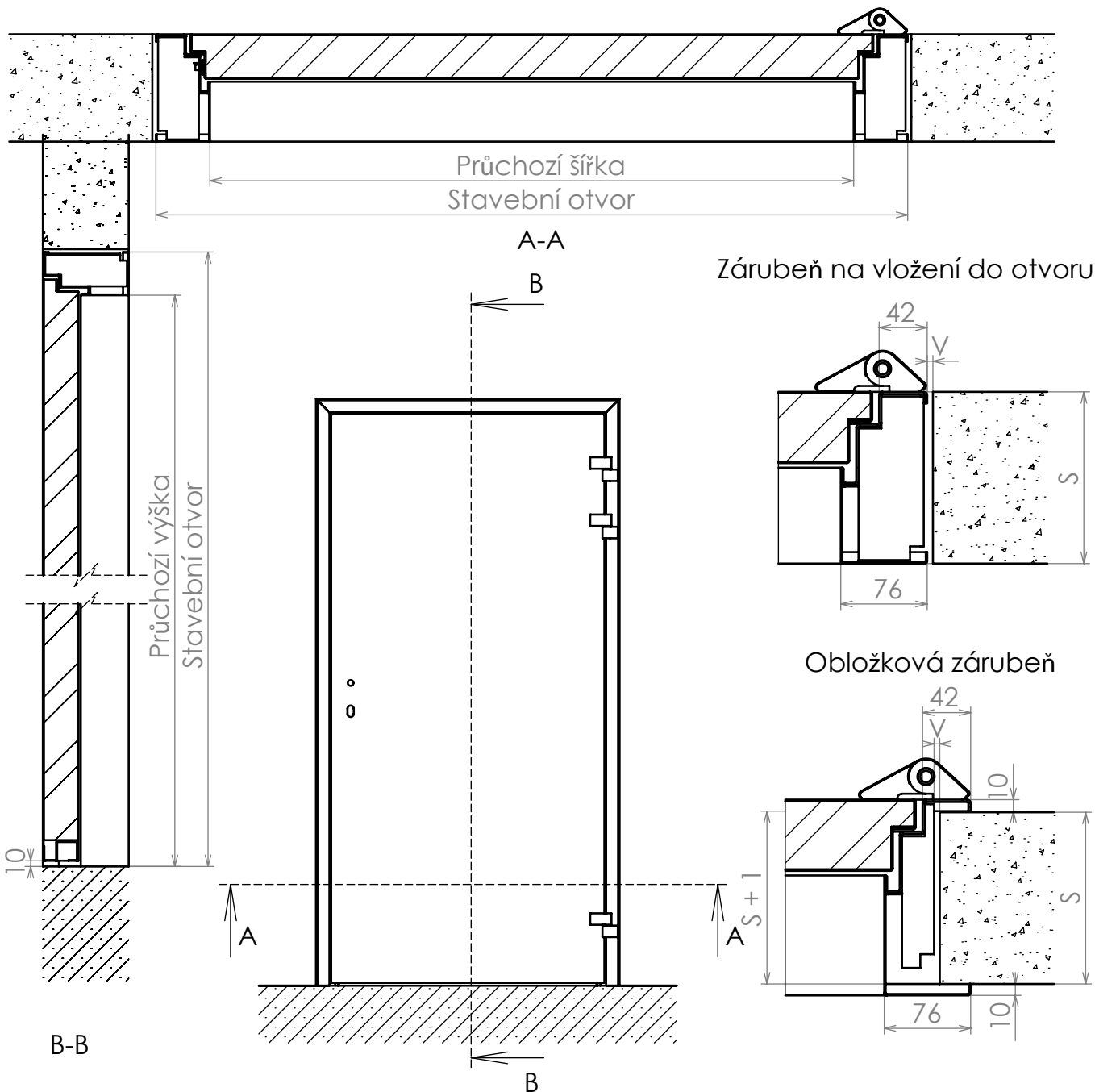
- pozinkovaný plech - standart
- nástřik dle stupnice RAL
- nerez


> ZÁRUBEŇ

- typová zárubeň
- těsněná zárubeň

> MOŽNOST VYBAVENÍ

- bezpečnostní kování
- panikové kování
- samozavírač



Typové rozměry jednokřídlých FRD IV dveří		
Průchozí otvor	Stavební otvor pro zárubeň	
	Na vložení / Výměna	Obložková / Rohová
600 x 1970	765 x 2052	700 x 2020
700 x 1970	865 x 2052	800 x 2020
800 x 1970	965 x 2052	900 x 2020
900 x 1970	1065 x 2052	1000 x 2020
1000 x 1970	1165 x 2052	1100 x 2020
1100 x 1970	1265 x 2052	1200 x 2020
 požární bezpečnost staveb		Kreslil Bochořák Datum 21.2.2011 Číslo výkresu

