

STAVEBNÍ UZÁVĚR FRD III BEZ PO

Jednokřídlový stavební uzávěr FRD III bez PO jsou ocelové dveře určeny do vnitřních i obvodových stavebních otvorů pro civilní i průmyslovou výstavbu. Dveře vynikají svou spolehlivostí, výbornými zvukovými i tepelnými izolačními vlastnostmi. Plášť dveří je vyroben z plechu tl. 0,55 mm.



> PROVEDENÍ

- jednokřídlové do rozměru 1100/2400mm

Možnost provedení individuálních řešení i ve větších rozměrech

- závěsy TKZ ZD 80/10 M8 ZN
- s větrací mřížkou
- prosklení 1/3, 2/3 nebo 3/3 plochy
- zvukově izolační (zvukový útlum $R_w = 38\text{dB}$)

> TYPY VÝROBKŮ

- nezateplené
- zateplené
(s koeficientem prostupu tepla $U = 1,7 \text{ W/ m}^2\text{K}$)

> POVRCHOVÁ ÚPRAVA

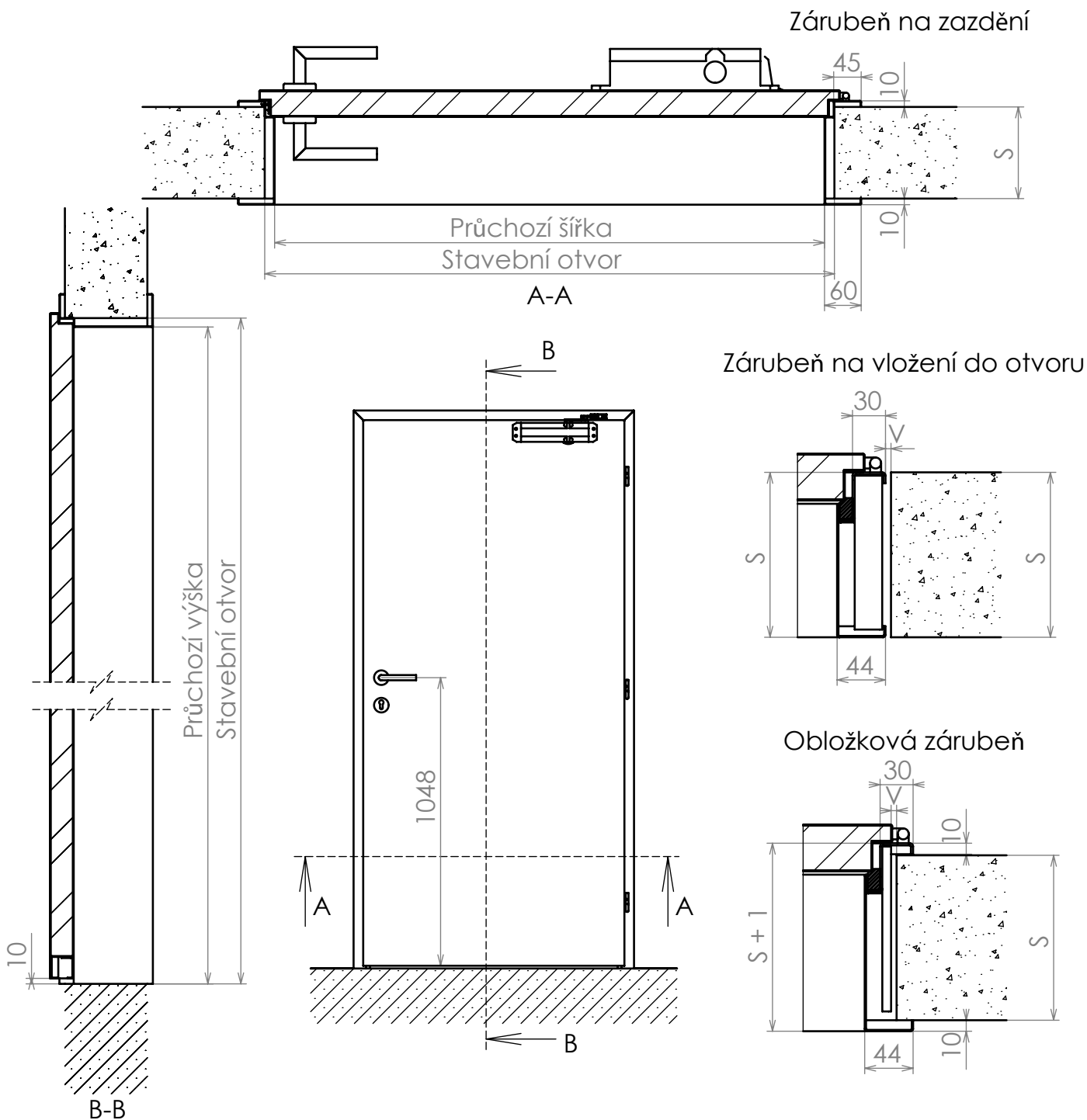
- pozinkovaný plech - standart
- nástřik dle stupnice RAL
- nerez

> ZÁRUBEŇ


- do typové zárubně
- do těsněné zárubně

> MOŽNOST VYBAVENÍ

- bezpečnostní kování
- panikové kování
- samozavírač
- automatický práh



| Typové rozměry jednokřídlých FRD III dveří | | |
|--|----------------------------|--------------------|
| Průchozí otvor | Stavební otvor pro zárubeň | |
| | Na vložení / Výměna | Obložková / Rohová |
| 600 x 1970 | 700 x 2020 | 660 x 2000 |
| 700 x 1970 | 800 x 2020 | 760 x 2000 |
| 800 x 1970 | 900 x 2020 | 860 x 2000 |
| 900 x 1970 | 1000 x 2020 | 960 x 2000 |
| 1000 x 1970 | 1100 x 2020 | 1060 x 2000 |
| 1100 x 1970 | 1200 x 2020 | 1160 x 2000 |

| | | |
|---|---------------|-----------|
|  VIPAX [®] a.s. požární bezpečnost staveb | Kreslil | Bochořák |
| | Datum | 21.2.2011 |
| | Číslo výkresu | |

