

POŽÁRNÍ UZÁVĚR FRD IV

Jednokřídlový požární uzávěr FRD IV jsou ocelové dveře s požární odolností. Jsou určeny do vnitřních i vnějších stavebních otvorů pro civilní, průmyslovou i speciální výstavbu s požadavkem na spolehlivost a požární bezpečnost. Konstrukce dveří je tvořena ocelovým profilem a jádrem z izolačních materiálů. Plášť dveří je tvořen plechem o síle 1,25 mm.



> PROVEDENÍ

- jednokřídlové do rozměru 1200/2500mm

Možnost provedení individuálních řešení i ve větších rozměrech

- panty KovoKlíma KL 03.1.1
- s větrací mřížkou (EI 15; EW 15 - 90)
- prosklení 1/3, 2/3 nebo 3/3 plochy dveří
- s integrovanými dveřmi u atypických rozměrů
- zvukově izolační $R_w = 45\text{dB}$
- zateplené s $k=1,7\text{ W/m}^2\text{K}$
- kouřotěsnost
- krytí IP 54

> POŽÁRNÍ ODOLNOST

- EI 15-90 DP1
- EW 15-90 DP1

> POVRCHOVÁ ÚPRAVA

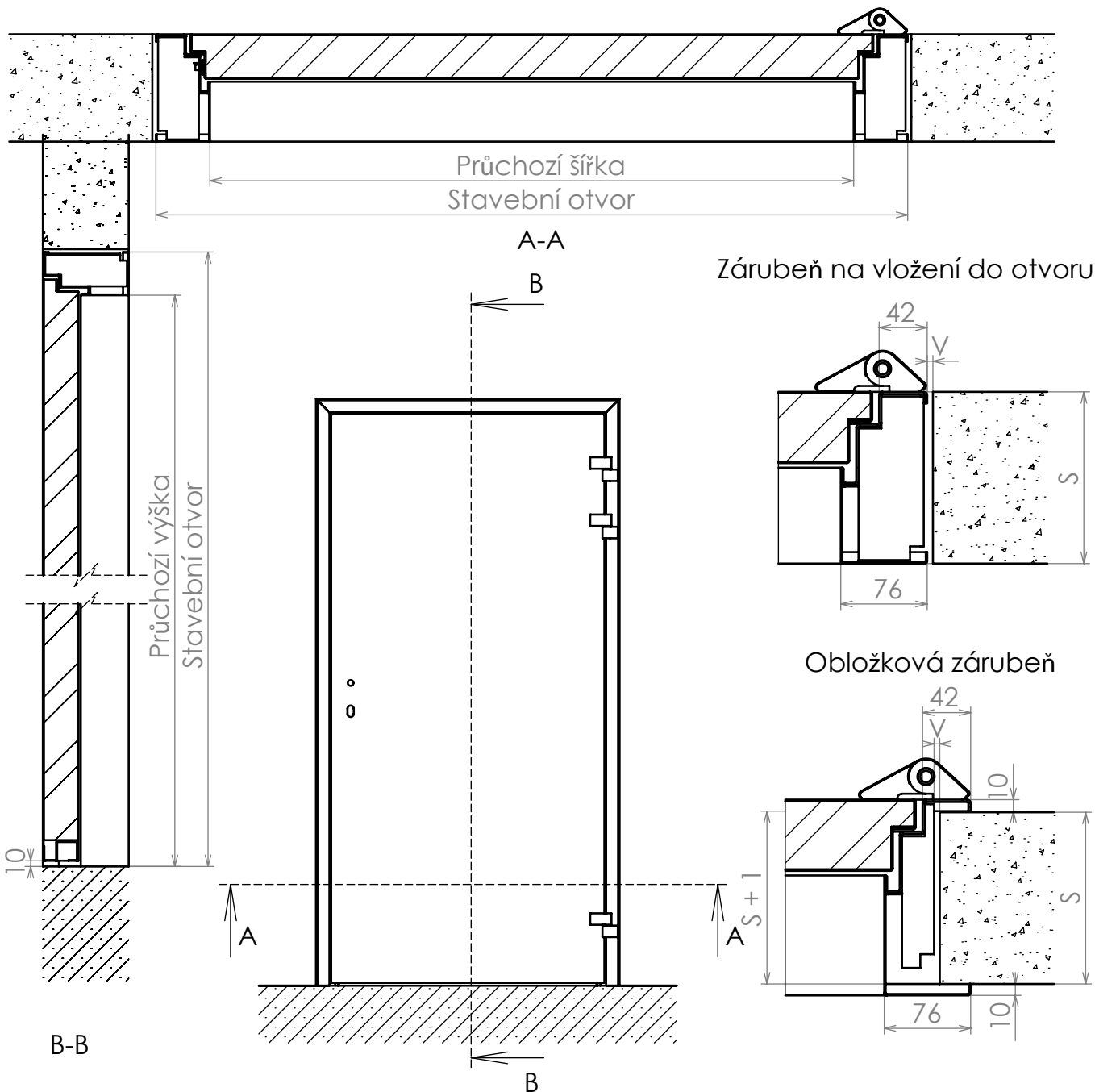
- pozinkovaný plech - standart
- nástřik dle stupnice RAL
- nerez

> ZÁRUBEŇ

- rámová zárubeň
- plechová zárubeň


> MOŽNOST VYBAVENÍ

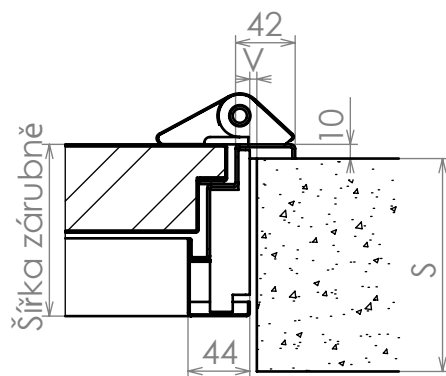
- bezpečnostní kování
- panikové kování (horizontální i vertikální)
- samozavírač
- elektromotorické otevírání
- přídržné elektromagnety



Typové rozměry jednokřídlých FRD IV dveří

Průchozí otvor	Stavební otvor pro zárubeň	
	Na vložení / Výměna	Obložková / Rohová
600 x 1970	765 x 2052	700 x 2020
700 x 1970	865 x 2052	800 x 2020
800 x 1970	965 x 2052	900 x 2020
900 x 1970	1065 x 2052	1000 x 2020
1000 x 1970	1165 x 2052	1100 x 2020
1100 x 1970	1265 x 2052	1200 x 2020

 VIPAX[®] <small>požární bezpečnost staveb</small>	Kreslil	Bochořák
	Datum	21.2.2011
	Číslo výkresu	



V - montážní vůle, dle křivosti stěny 5 - 10 mm